

## VALORI LIMITE

Valori Massimi di Livello Sonoro Equivalente per le

Sei Classi di Riferimento :

- Valori limite di emissione (Art. 2 del DPCM 14/11/97)

- Valori limite di immissione (Art. 3 del DPCM 14/11/97)

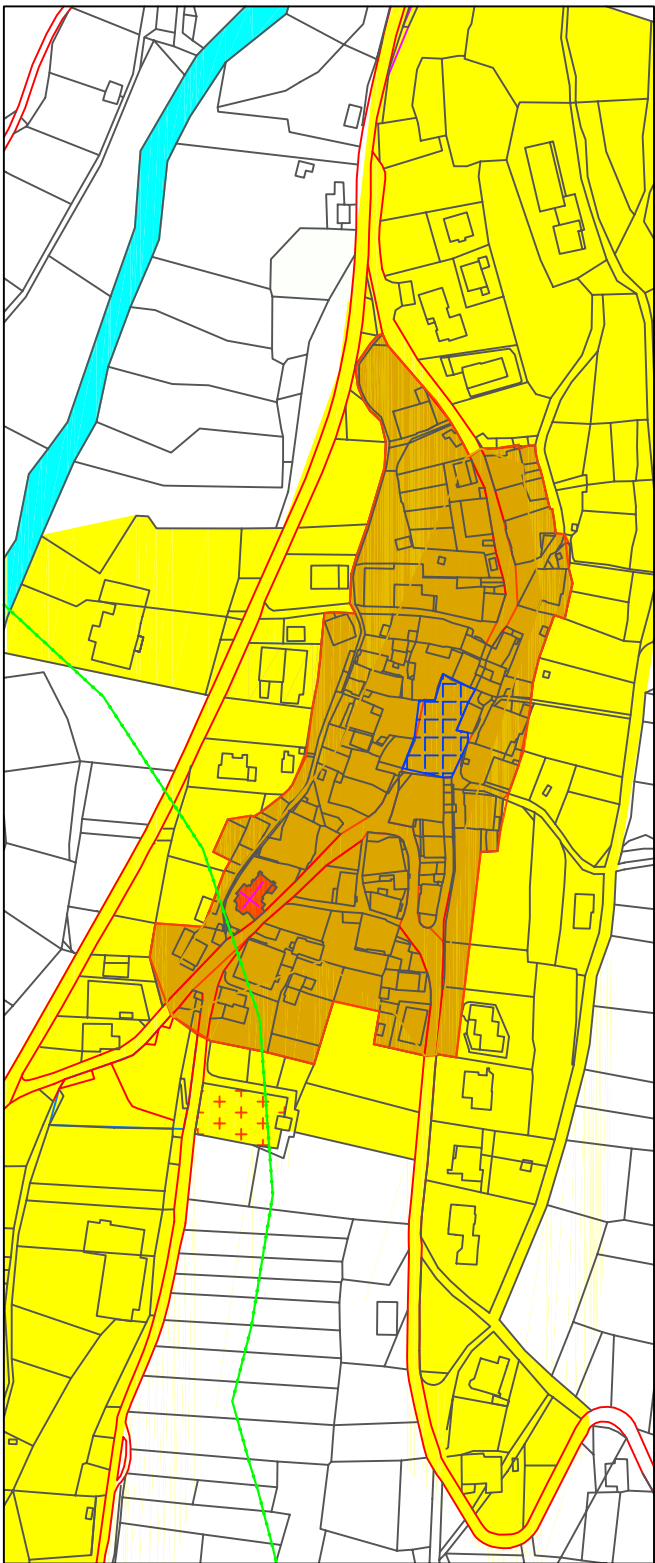
- Valori di Qualità  
(Art. 7 del DPCM 14/11/97)

NB: Per le definizioni vedasi quanto riportato nella Relazione Tecnica

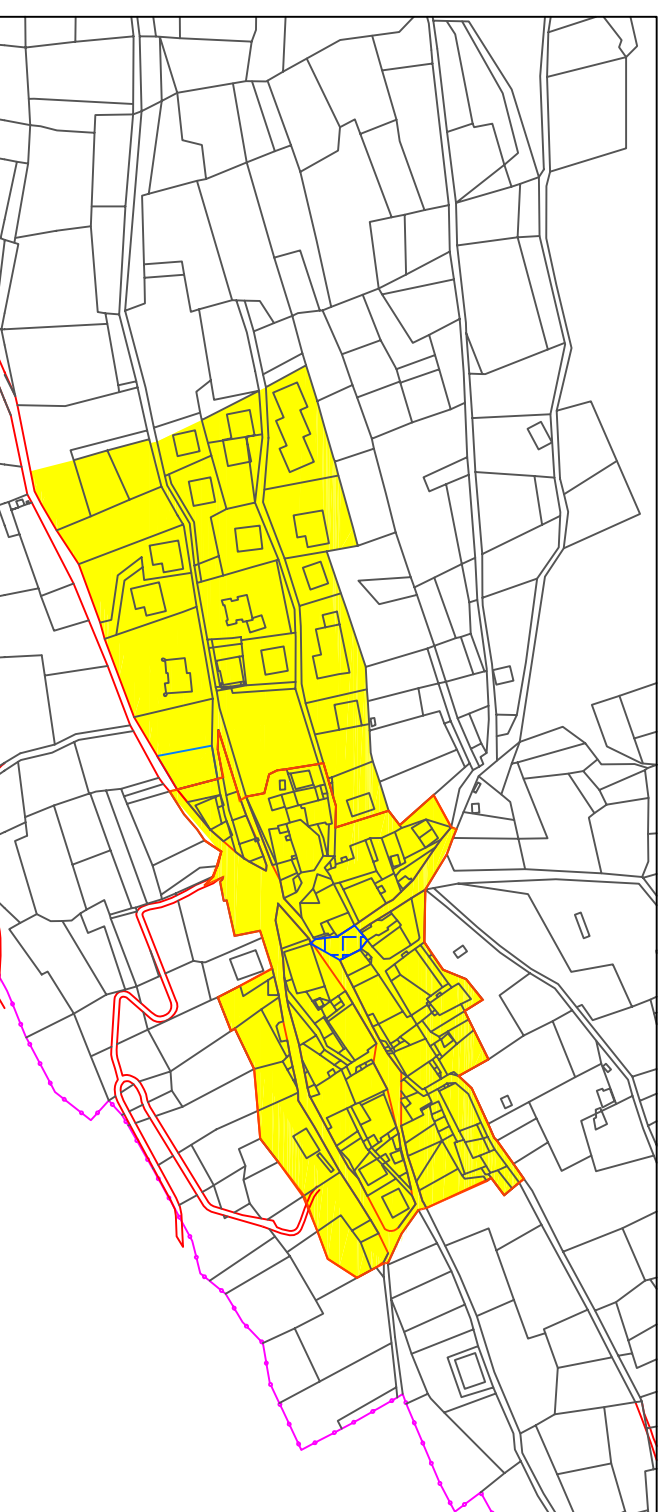
Nelle fascie di pertinenza acustica relativa alla viabilità si applicano i limiti definiti nella relazione tecnica

Le fasce A e B della strada di classe 4 sono riportate in planimetria, per le strade minori

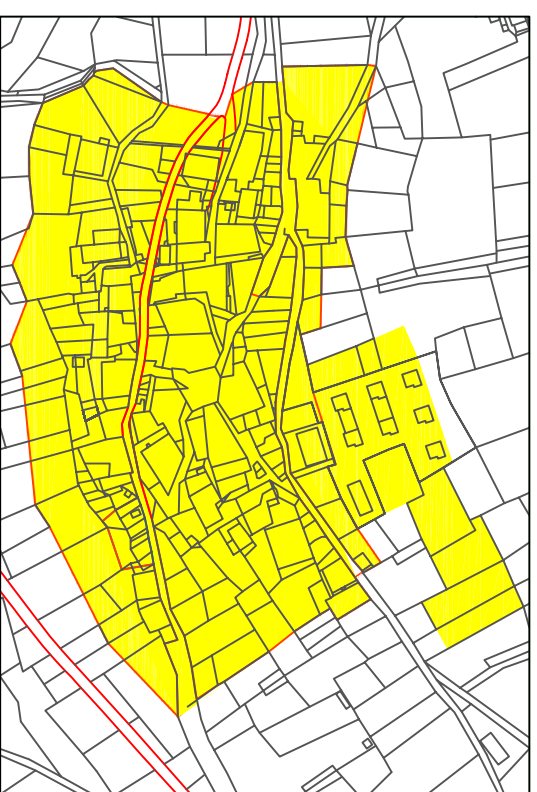
(ampiezze e limiti) si deve fare riferimento alla relazione tecnica



## planimetria di dettaglio - MAGRAS



# planimetria di dettaglio - ARNAGO

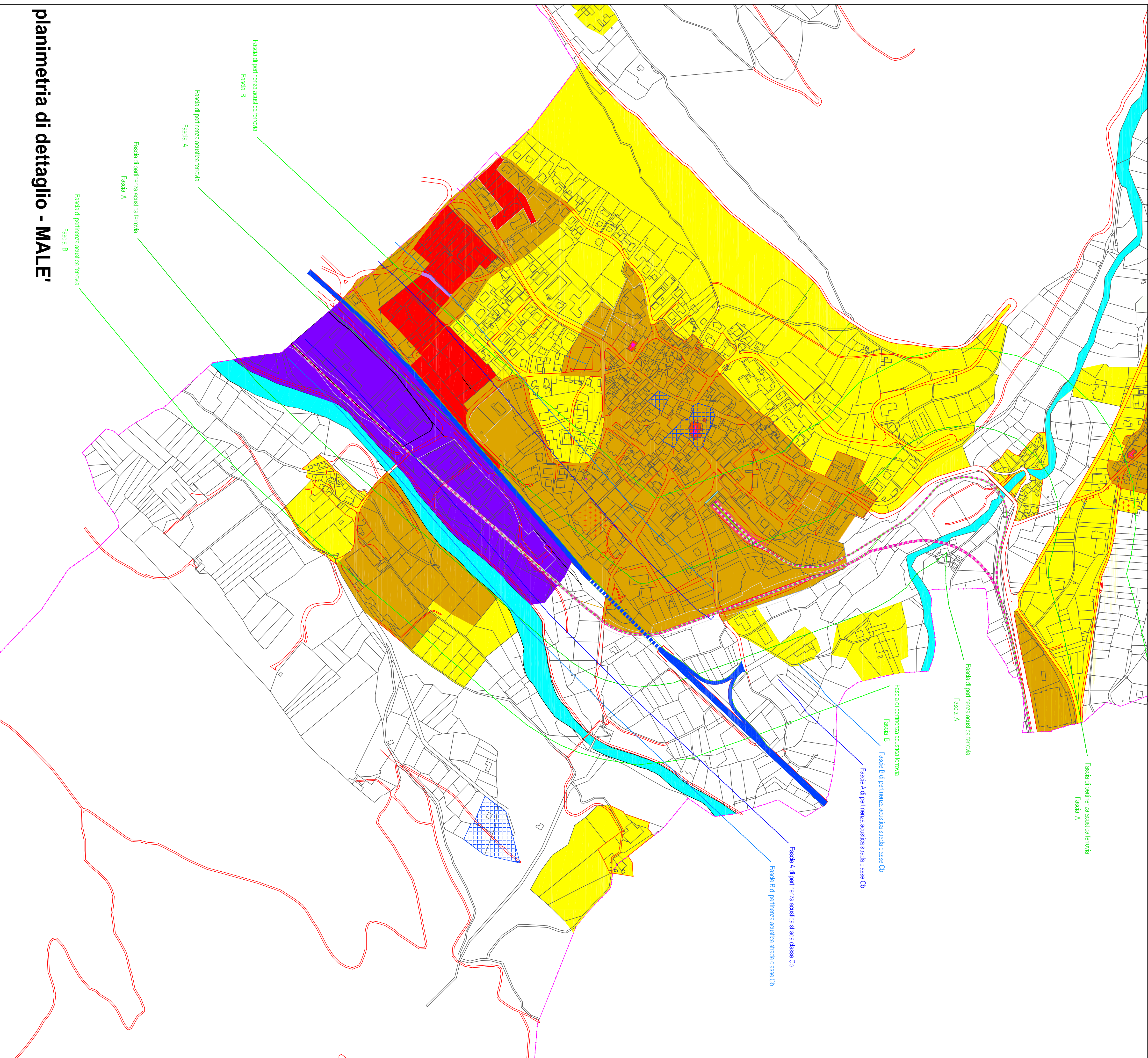


## planimetria di dettaglio - BOLENTINA

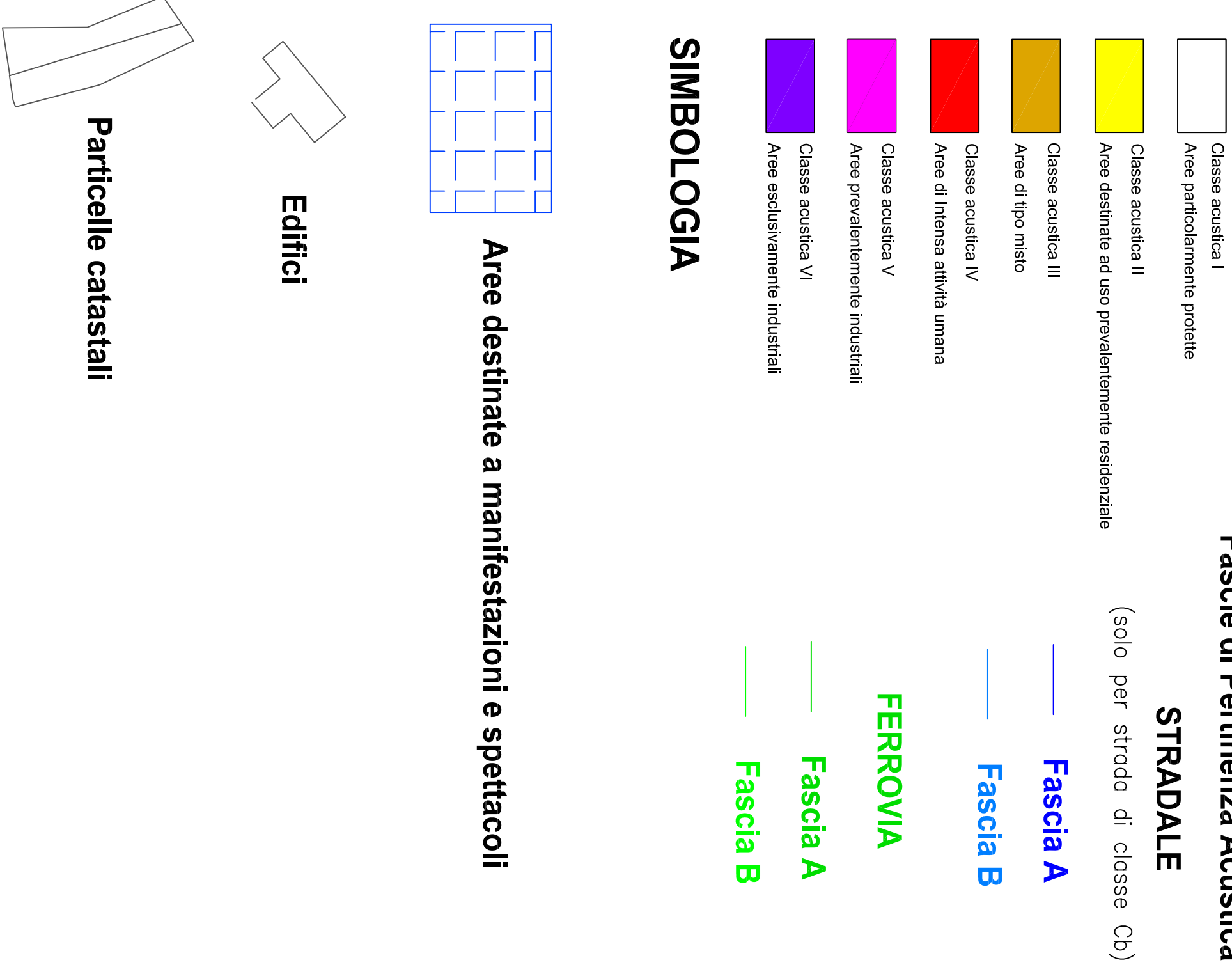


## planimetria di dettaglio - MONTES

Classi di destinazione d'uso del territorio	Valori limite essenziale (leg. n. 48/04)	Valori limite di invasione (leg. n. 48/04)	Valori di qualità urbana (leg. n. 48/04)
Classi - Area particolarmente protette	45 dimetro	35 metri	40 metri
Classi I - Area destinata ad uso prevalentemente residenziale	50 dimetro	55 metri	45 metri
Classi II - Area di tipo misto	55 dimetro	60 metri	50 metri
Classi III - Area di intensa attività umana	60 dimetro	65 metri	55 metri
Classi V - Area prevalentemente industriale	65 dimetro	70 metri	67 metri
Classi VI - Area esclusivamente industriale	85 dimetro	65 metri	70 metri



# planimetria di dettaglio - MALE



## LEGENDA

## Fascie di Pertinenza Acustica

## STRADALE

(solo per strada di classe Cb)

	Classe acustica I Aree particolarmente protette
	Classe acustica II Aree destinate ad uso preval

(solo per strada di classe cd)

**Classical**

**Aree di intensa attività umana**

Class number 17

**Aree prevalentemente industriali**

Chloroacetic acid VII

**Classe chiusa VI**  
**Aree esclusivamente industriali**

## SIMBOLOGIA

coli

## Edifici

## Particelle catastal

## ZONIZZAZIONE ACUSTICA

## IL PROGETTISTA

ing, jr. Dallapiccola Christian  
verificato Dott. Luca Taffi

CET S&P, Corp. • Trenton  
Soedra Trenton 18, 893

Tel (0461) 242366 - Fax

TAVOLA C

P

D

T.

[illegible]1:3  
SCALA: